

MS SQL Server 全库导入到 ORACLE

作者: Microlong

- 硬件环境:

- 1、CPU P4 1,7 Memory : 256

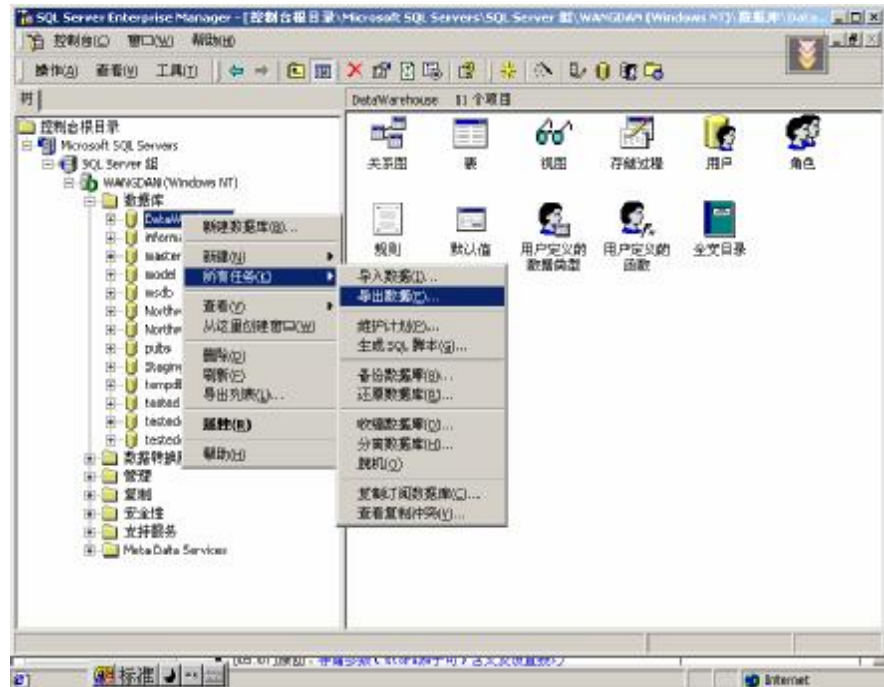
- 硬件环境:

- 1、Windows 2000 A S +ORACLE 9I +MS SQL Server ( 企业版)

- 2、ORACLE 安装路径为: C:\ORACLE

- 实现方法:

- 1、打开 MS SQL Server 企业管理器, 展开当前数据库实例, 选择要导出数据库在本系统为 **DATAWAREHOUSE**, 如图(1):



- 2、接着就会弹出 SQL SERVER DTS 向导 如图(2):



3、 点击“下一步”，开始数据导入前的一些设置，并选择源库如图(3)：

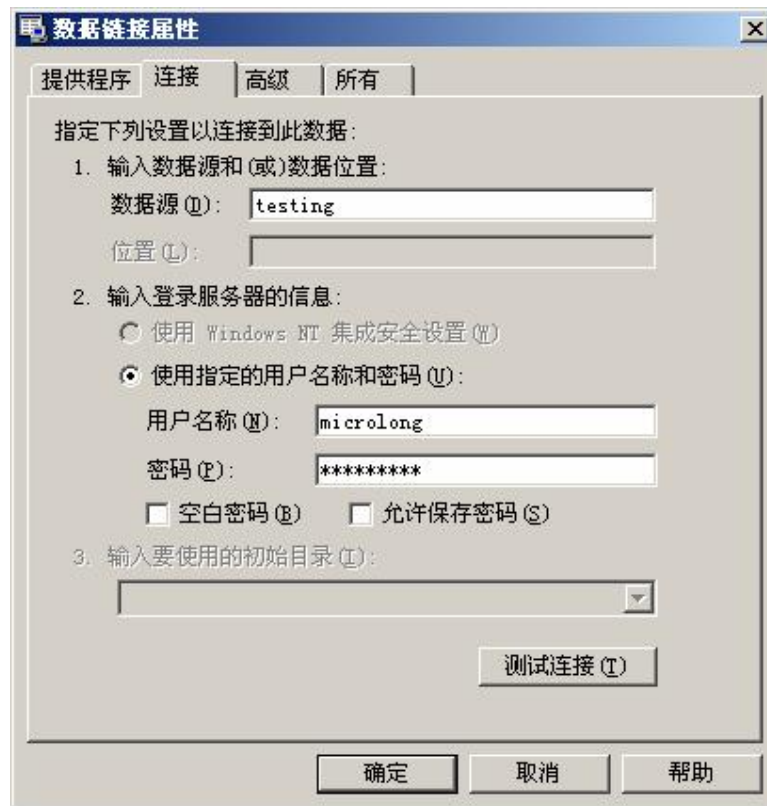


4、 再次点击“下一步”，这一步主要的是设置目的库，在“目的”中选择“ORACLE Provide for OLE DB ”(该驱动是安装 ORACLE 后才出现的)，如果有两台数

数据库服务器，SQL Server 和 ORACLE 各在一台服务器上，那么您还可以选择“Microsoft OLE DB Provide for ORACLE ”如图(4):



- 5、在选择好驱动以后要注意点击属性，择会弹出下面的窗口来验证身份，那么这时候 SQL SERVER 就和 ORACLE 建立了信任连接 如图(5):



- 6、一定要点击“测试连接属性”哦，如果能看到下面的窗口，恭喜你，否则，很步幸运，你要检查查看服务起来没有^^ 如图(7):



- 7、好了，回到点击两次“确定”后，继续点击“下一步”， 如图(8):



- 8、我们选择第一个“从源数据库复制表和视图”，如果你选择“用一条查询指定要传输的数据库”，主要用在数据筛选的情况，点击“下一步”，如图(9)：



- 9、选择你要导入的表,注意如果是视图,建议不要在这里导入,到目的库会变成表,这一点请一定要注意,如果不分结果全选可能会出现这种情况! 然后点击“下一步”,则可以进行数据导入了,如果你想做一个任务来调度,那么你还可以点击“调度 DTS 包以便以后执行”,现在我们选择“立即执行”如图(10):



- 10、好了, 点击“完成”, 就可以进行该任务了, 如图(11):



11、 现在我们点击“完成”，则任务立即执行如图(12):



12、 如果出现下面的窗口，那么恭喜你，导入数据成功了！如图(13):



13、 然后点击“确定”，从而完成该任务，下面让我们看看该方法的优缺点。

- **优点:**

- 1、 图形话界面，容易操作
- 2、 不仅可以导入到 ORACLE ， 同样也可以把 ORACLE 数据库导入到 MS SQL SERVER 里也是可以的，只不过是在源和目的库变换一下就 OK。
- 3、 可以做一个调度任务自动执行，从而大大减少 DBA 维护的时间。

- **缺点:**

- 1、 同样的数据库没有 ORACLE 自己的工具快，如果利用导入导出工具速度要快很多。
- 2、 不能导入约束。
- 3、 对存储过程，触发器之类该方法同样无能为力！

=====

更多专业文章欢迎访问聚贤庄 IT 联盟 [www.ncn.cn](http://www.ncn.cn) 。

聚贤庄 IT 联盟专注于数据库和 UNIX 相关技术的研讨与交流，发布原创或翻译文章。我们希望联盟更多 IT 业界知名人士与资深技术人员，共同发展原创作风，在帮助他人的同时，全面提升自我技术水平。

联盟的目的在于能够提供一个共同交流的平台,发挥团队力量。我们期待更多有志之士加盟。

关于联盟更多信息敬请访问: <http://www.ncn.cn/about/about.htm> 。

聚贤庄 IT 联盟管理团队

<http://www.ncn.cn>

2003-6-29